

Description : Utilisez ces options afin de créer des épreuves et des impressions de haute qualité sur des imprimantes bureau. Les documents PDF créés peuvent être ouverts dans Acrobat, ainsi qu'Adobe Reader 5.0 et versions ultérieures.



Pages

☐ Tou...

☒ Etend...

Toutes les pages

☐ Pages

☒ Planches

LE JOURNAL DE BORD AU FORMAT PDF

Options

☐ Incorporer les vignettes de...

☒ Optimiser pour un affichage rapide sur ...

☒ Créer un PDF bal...

☒ Afficher le PDF après export...

☐ Créer des calques Acr...

Exporter les calques Calques visibles et imprimables

☐ Inclure

☐ Objets non imprim...

☐ Grilles et repères vis...

LE PDF

Le Journal de bord / document de synthèse au format PDF devra être déposé sous forme de fichier PDF sur un serveur dédié de la bibliothèque de l'école (accessible avec les ordinateurs d'infographie (B6) par exemple)

L'utilisation d'une clef USB ou du Serveur Étudiant sont incontournables pour effectuer ce dépôt.

La date de ce rendu sera la même que la date de remise du document imprimé.

**LE PDF ALLÉGÉ SERA ENVOYÉ
PAR MAIL CETTE ANNÉE !**

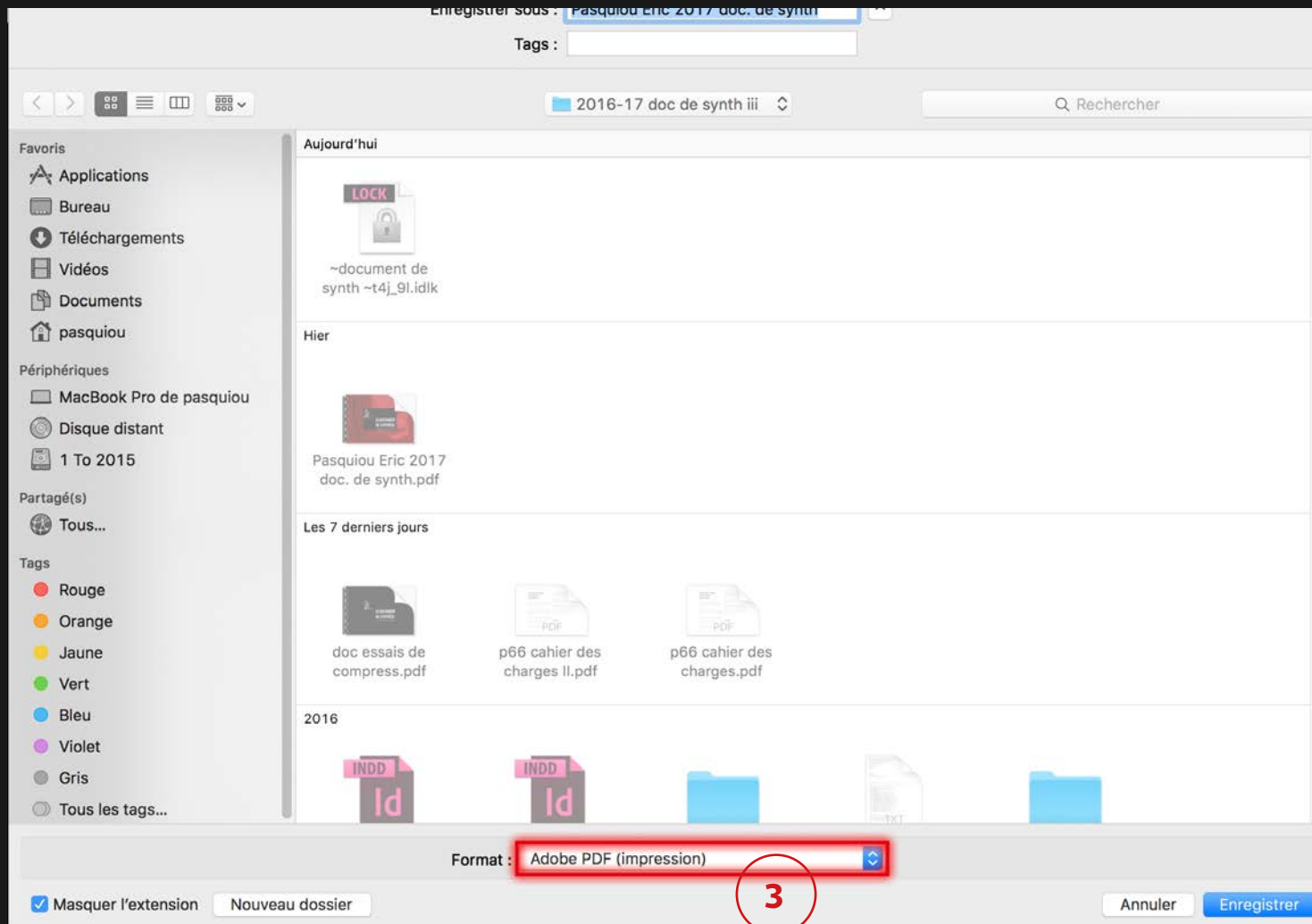
ENREGISTREMENT DU PDF

Pour enregistrer une copie au format PDF de votre mise en page vous devrez suivre précisément les indications qui suivent dans les prochaines pages.

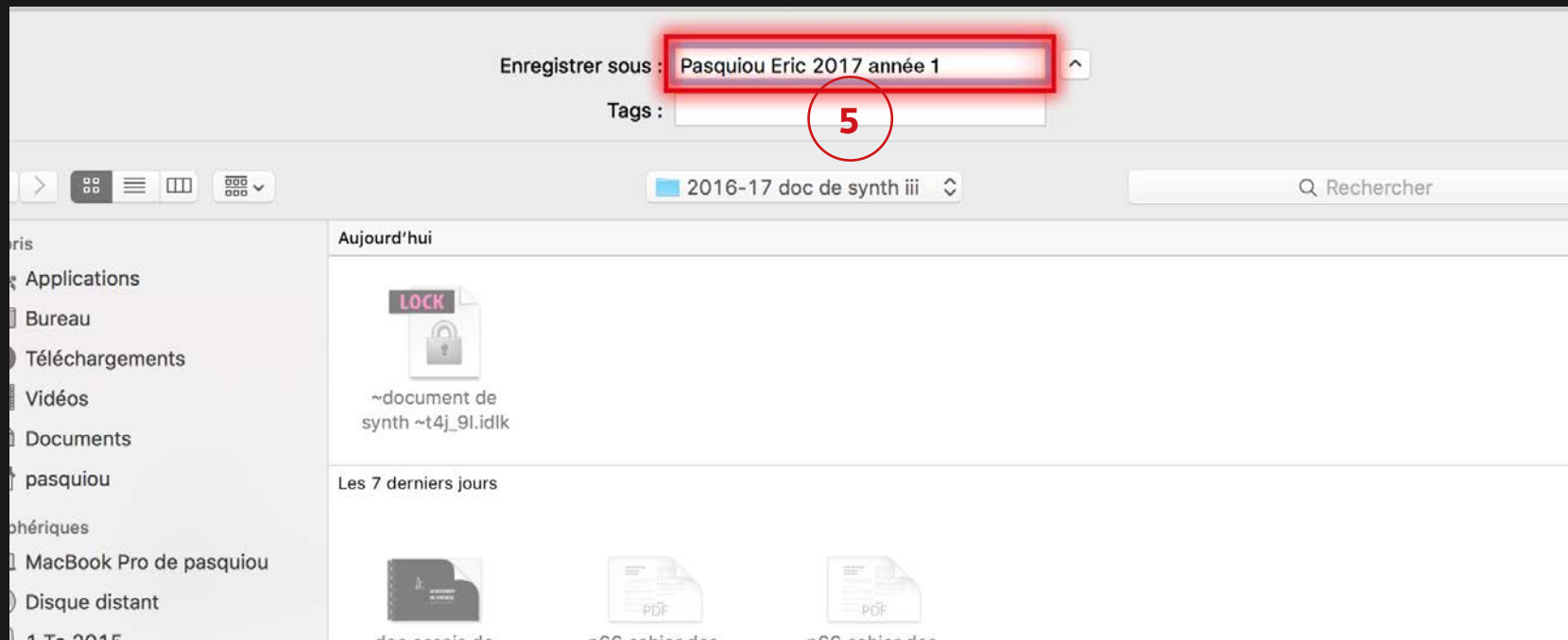
Le but de l'opération est de fournir un fichier léger* (entre 3 et 8 Méga octets) pour ne pas “encombrer” les serveurs.

* mais de bonne qualité cependant

1. Ouvrir le *Journal de bord* de 1^{re} année dans InDesign
2. Aller dans **Fichier > Exporter**
3. Choisir le format: **Adobe PDF (impression)** comme dans l'illustration ci-dessous
4. **Ne pas enregistrer** tout de suite!

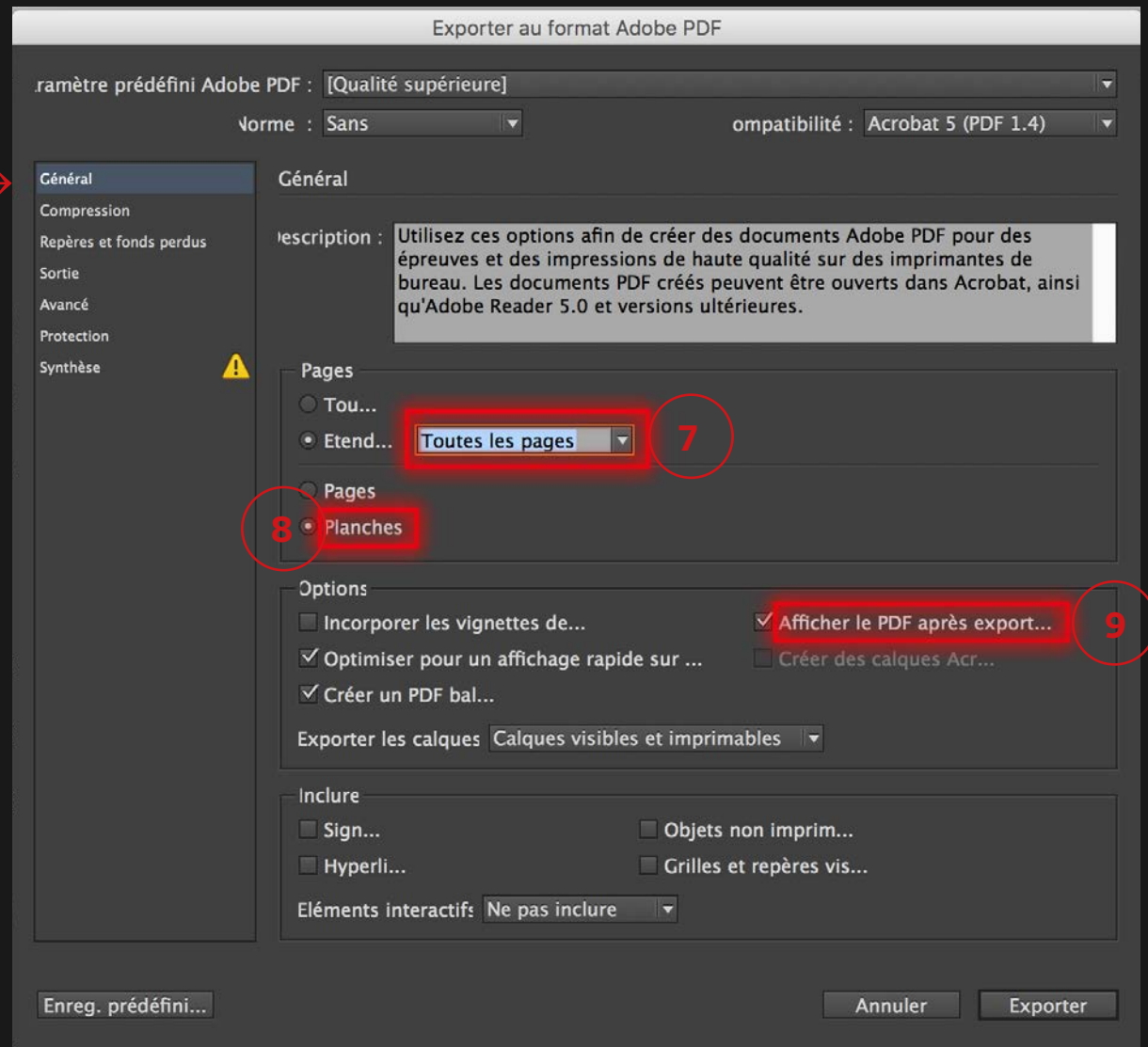


5. Remplir le champ « Enregistrer sous » comme suit:
Nom Prénom 2020 année 1



6. Cliquer sur **Enregistrer**
(vous aurez au préalable choisi la destination de
l'enregistrement : dossier, clef USB, disque dur...)

6. Dans l'onglet **Général** →



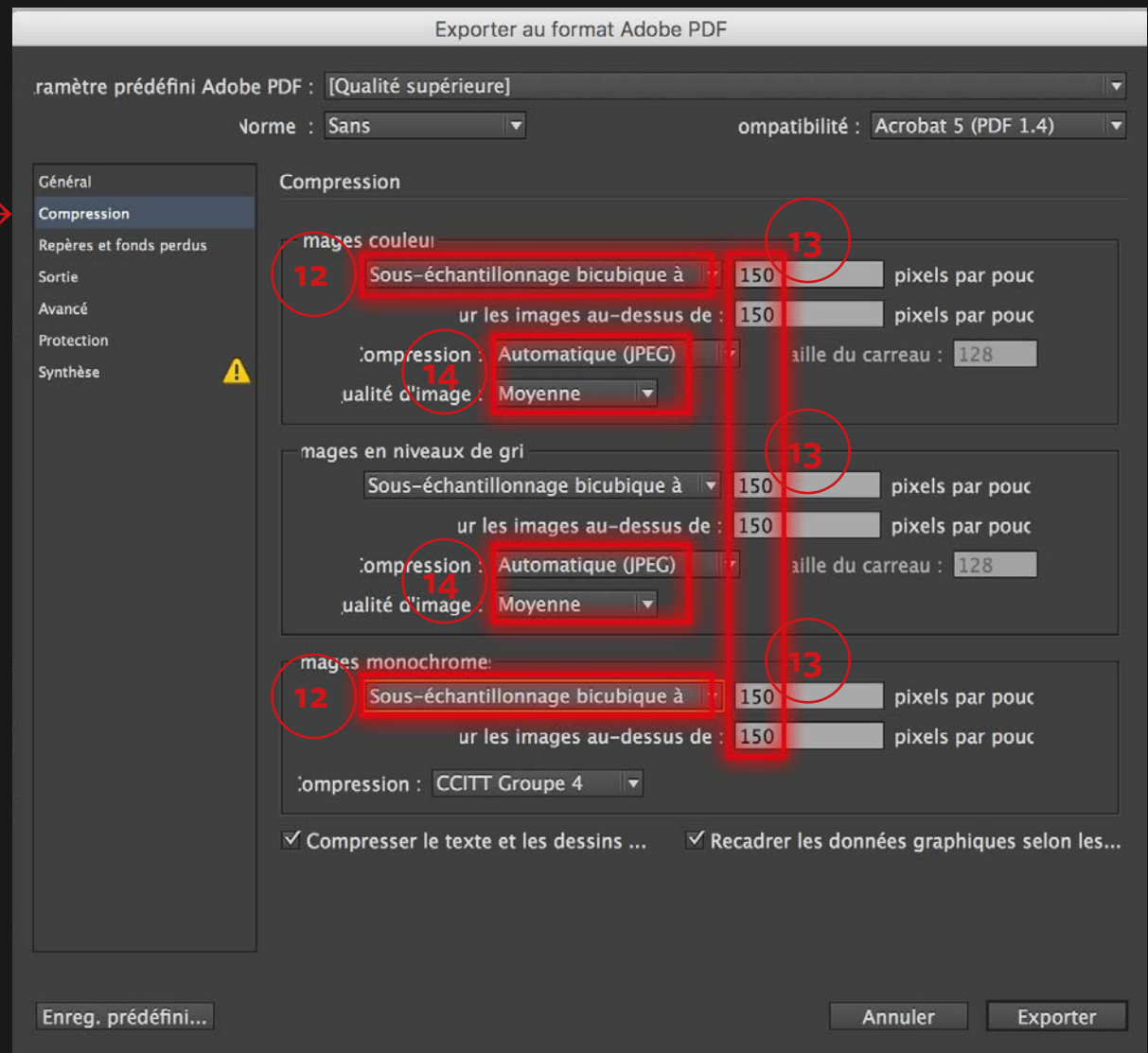
7. Sélectionner **Toutes les pages**

8. Cocher **Planches**

9. Cocher **Afficher le PDF après export...** comme dans l'illustration

10. Aller ensuite dans l'onglet suivant: **Compression**

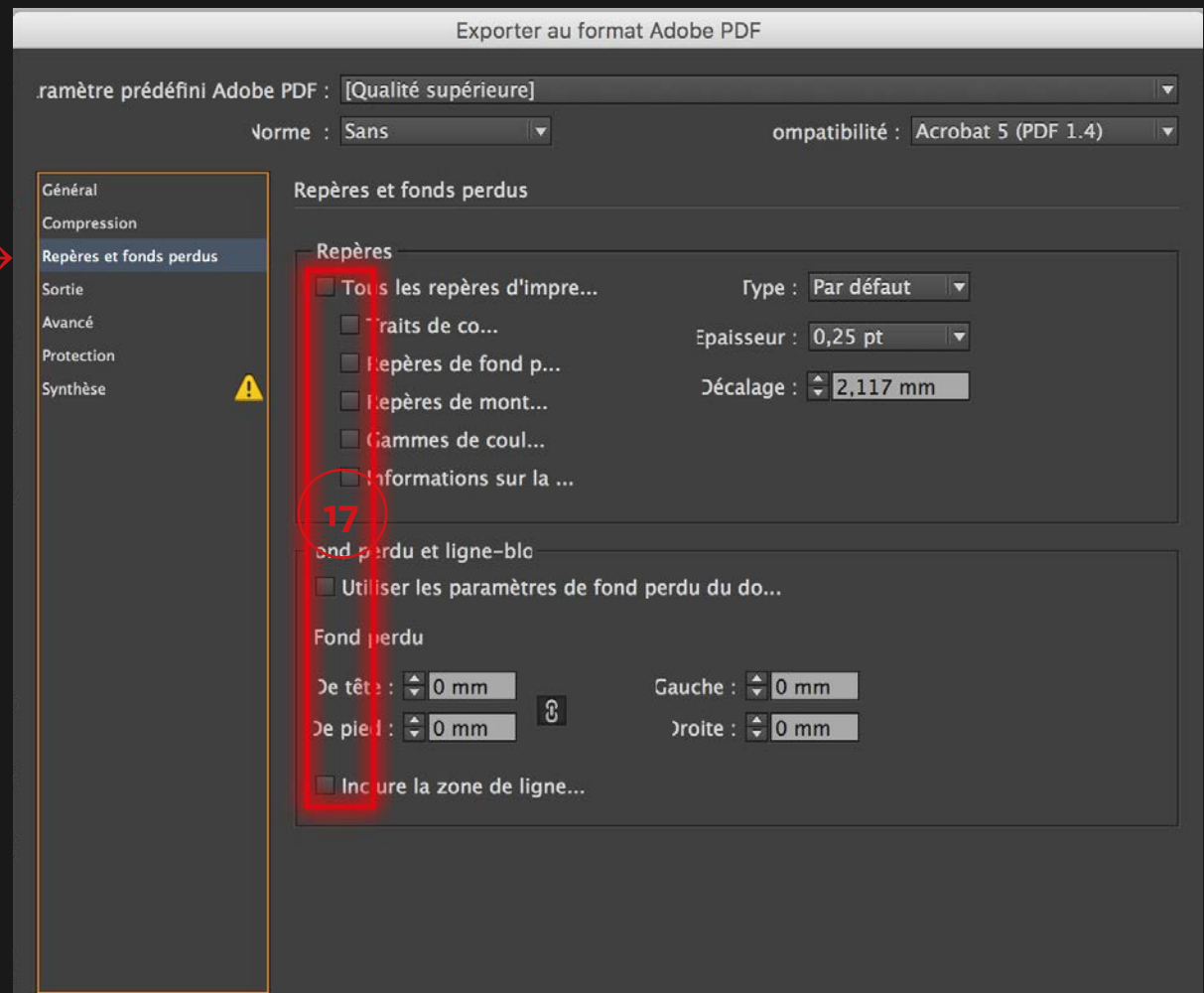
11. Dans l'onglet **Compression** →
12. Sélectionner **Sous-échantillonnage bicubique à**
13. mettre les valeurs à **150** pxl partout
14. Choisir Compression: **Automatique (JPEG)**
mettre Qualité d'image: **Moyenne**
15. Aller ensuite dans l'onglet suivant: **Repères et fonds perdus**



16. Dans l'onglet **Repères et fonds perdus**

17. S'assurer que toutes les cases sont décochées

18. Aller dans l'onglet suivant: **Sortie**



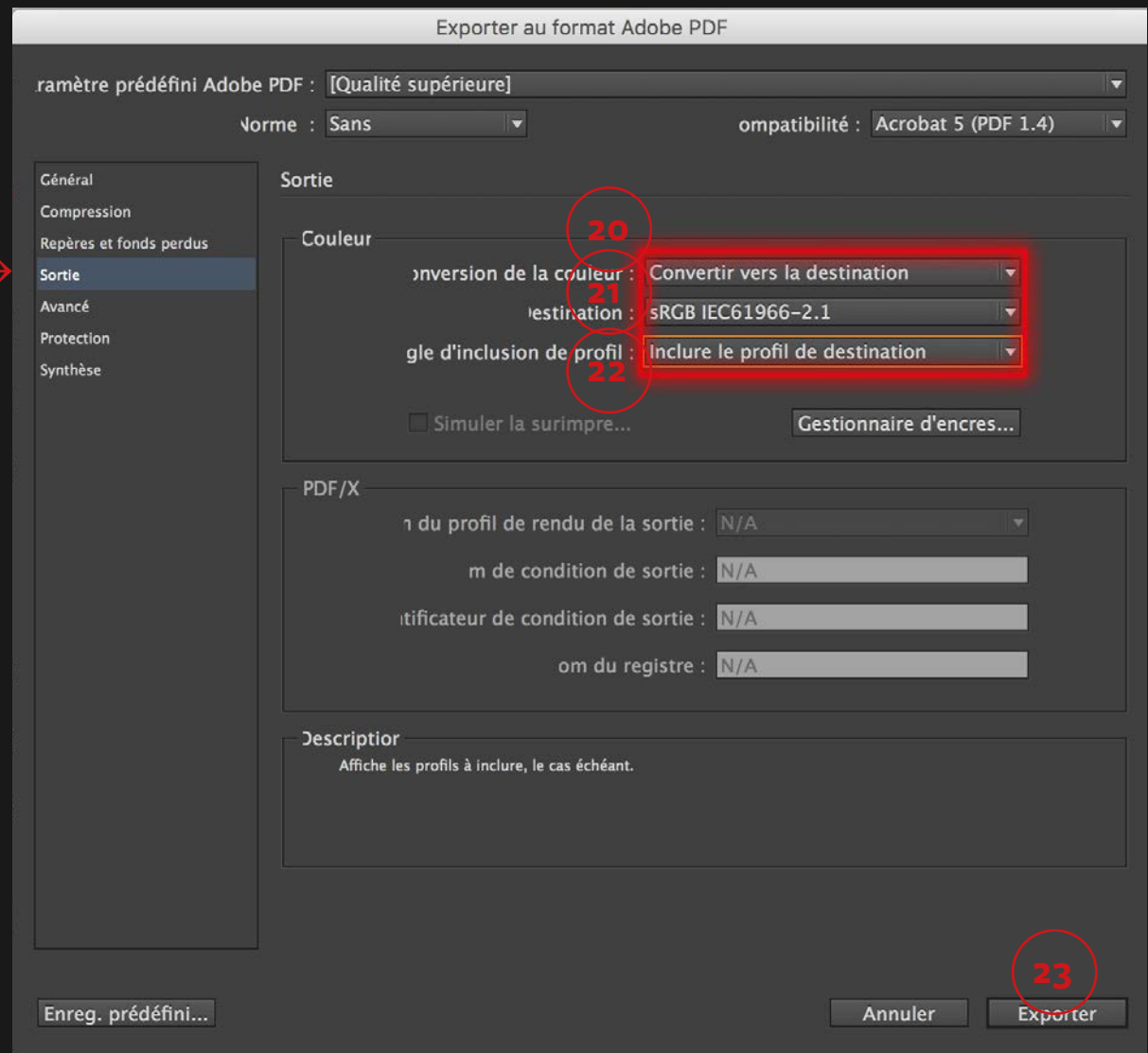
19. Dans l'onglet **Sortie**

20. Conversion de la couleur :
choisir **Convertir vers la destination**

21. Destination : choisir **sRGB IEC61966-2.1**
dans la longue liste de profils

22. Règle d'inclusion de profil :
choisir **Inclure le profil de destination**

23. Cliquer sur **Exporter** en bas à droite
Le PDF (léger) va mettre un peu
de temps à être généré et devrait
s'ouvrir et s'afficher automatique-
ment à la fin de cette opération





Les Beaux-Arts de Marseille

– école supérieure d'art et de design publique – *un établissement de l'Institut national supérieur d'enseignement artistique Marseille Méditerranée – INSEAMM*