

## FICHE PARENTS : PREPARATION CHASSE AU TRESOR


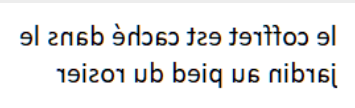
### 3 modes de jeux :

	AUTONOME	SEMI-AUTONOME	SUIVI
Niveaux recommandés	Collège-Primaire	Collège-Primaire-Maternelle	Collège-Primaire-Maternelle
Le jour J Pour les parents	Cacher les 6 mini-coffrets (cadenas à chiffre) et le trésor	Cacher les 6 mini-coffrets (cadenas à clés) et le trésor	Cacher les 6 drapeaux et le trésor Garder sous la main les mini-coffrets
Le jour J pour l'enfant	L'enfant muni de son sac d'explorateur, répond à l'énigme et utilise sa réponse pour ouvrir le cadenas du mini-coffret. <b>Réponse énigme A ouvre cadenas coffret A</b> L'indice du mini-coffret permet de localiser le prochain mini-coffret... <b>L'indice du coffret A permet de localiser le coffret B.</b> Le dernier indice (indice coffret F) permet de trouver le trésor.	L'enfant muni de son sac d'explorateur, répond à l'énigme et doit donner une réponse correcte à l'adulte pour obtenir une clé. La clé permet d'ouvrir le cadenas du mini-coffret. <b>Réponse énigme A échangé contre clé, ouvre cadenas coffret A</b> L'indice du mini-coffret permet de localiser le prochain mini-coffret... <b>L'indice du coffret A permet de localiser le coffret B.</b> Le dernier indice (indice coffret F) permet de trouver le trésor.	L'enfant muni de son sac d'explorateur, répond à l'énigme, troque son drapeau et sa réponse à l'adulte pour obtenir le mini-coffret. <b>Réponse énigme A + drapeau A échangé contre coffret A</b> L'indice du mini-coffret permet de localiser le prochain drapeau ... <b>L'indice du coffret A permet de localiser le drapeau B.</b> Le dernier indice (indice coffret F) permet de trouver le trésor.
Matériels de base	Carte aux énigmes selon le niveau de l'enfant Carte au trésor Pochette plastique Velléda 6 Boîtes (ou trousses) 6 cadenas à chiffres 5 indices à fabriquer 1 indice final à fabriquer 1 valise = trésor Des chocolats, surprises ... <b>imprimante</b>	Carte aux énigmes selon le niveau de l'enfant Carte au trésor Pochette plastique Velléda 6 Boîtes (ou trousses) 6 cadenas a clé 5 indices à fabriquer 1 indice final à fabriquer 1 valise = trésor Des chocolats, surprises ... <b>imprimante</b>	Carte aux énigmes selon le niveau de l'enfant Carte au trésor Pochette plastique Velléda 6 Boîtes (ou trousses, bouteilles, rouleaux de PQ !!) 6 drapeaux (cartons-alu avec elastique) 5 indices à fabriquer 1 indice final à fabriquer 1 valise = trésor Des chocolats, surprises ... <b>imprimante</b>

- Imprimer la carte aux énigmes selon l'âge (modifier si besoin les énigmes) et la plastifier (pochette plastique)
- Imprimer la carte au trésor et ajouter trois repères spatiaux permettant à l'explorateur de se repérer (arbre, maison, chambre, wc ...)
  - + une croix de départ correspondant au coffret A (ou au drapeau pour le mode suivi)
  - + orientation Nord-Sud-Est-Ouest sur la rose des vents
- Préparation des indices des coffrets A à E :
 

Fabriquer vos 5 indices selon les capacités de l'enfant et la localisation des cachettes des mini-coffrets et du trésor.

Voici des idées d'indices, vous pouvez varier ou pour les plus jeunes n'utiliser qu'un type ou deux d'indices.

Indice visible	Matériel	Exemple	Indice invisible
<b>Image-dessin</b>	Savoir dessiner ou imprimante Indice papier	Si vous cachez un coffret dans la salle de bain 	Les indices visibles peuvent devenir invisibles, voici des techniques un peu salissantes pour certaines (attention) qui nécessitent des cotons tiges : <ul style="list-style-type: none"> <li>- Encre au vinaigre révélation à l'éosine (= mercurochrome)</li> <li>- Encre au citron révélation à la chaleur</li> <li>- Un stylo uv</li> </ul>
<b>Photo</b>	Imprimante + Indice papier	Photo d'un accessoire de la SDB	
<b>Codage</b>	Carte de décodage + Indice papier	Cuisine en morse : (logiciel en ligne) --.. -- .. .. . . .	
<b>Rebus-charade</b>	Imprimante + Indice papier		
<b>Ecriture français- langue étrangère</b>	Indice papier	Garden = jardin	
<b>Localisation visuelle sur plan</b>	Papier calque ou transparent + Feutre indélébile	Superposée le calque sur la carte au trésor et mettre une croix pour localiser le trésor	
<b>Ecriture à l'envers</b>	Imprimante + Indice papier + Miroir	Le coffret est dans le jardin sous le rosier : (logiciel écriture miroir 	
<b>Coordonnées GPS</b>	Logiciel boussole sur tel + Indice papier	A l'emplacement de la cachette relever les coordonnées gps 48°00'19"N 3°00'22"E	
<b>Translation</b>	Indice papier	En petit pas, ou pas de geant : 15D 2G 40AV 3AR D = droite , G = gauche , AV= avant, AR = arrière	

- **Préparation de l'indice final du coffret F :**

Cet indice doit permettre à l'enfant de localiser le « trésor ».

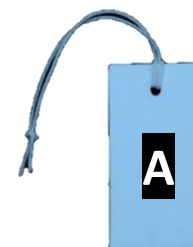
Indice possible	Matériel
Codage	Carte de décodage pour l'enfant + Indice papier avec la phrase codée
Carte à superposer	<b>Papier calque avec croix localisant le trésor</b>
Enigme – rébus ...	Indice papier avec phrase à double sens (ex : le trésor est au coffre )

- **Préparation des mini coffrets :**

	AUTONOME	SEMI-AUTONOME	SUIVI
Coffret A	Mini coffret noté A Indice localisant endroit B Chocolat Cadenas réglé sur : <b>Niveau collège = 747</b> <b>Niveau primaire = 3</b>	Mini coffret noté A Indice localisant endroit B Chocolat Clé cadenas A Réponse attendue : <b>Niveau collège = 747</b> <b>Niveau primaire = 3</b> <b>Niveau grande-moyenne section = poule</b> <b>Niveau petite section = poule</b>	Mini coffret noté A Indice localisant endroit B Chocolat Réponse attendue avec drapeau A : <b>Niveau collège = 747</b> <b>Niveau primaire = 3</b> <b>Niveau grande-moyenne section = poule</b> <b>Niveau petite section = poule</b>
Coffret B	Mini coffret noté B Indice localisant endroit C Chocolat Cadenas réglé sur : <b>Niveau collège = 019 (2<sup>19</sup>)</b> <b>Niveau primaire = 6</b>	Mini coffret noté B Indice localisant endroit C Chocolat Clé cadenas B Réponse attendue : <b>Niveau collège = 019 (2<sup>19</sup>)</b> <b>Niveau primaire = 6</b> <b>Niveau grande-moyenne section = DCAB</b> <b>Niveau petite section = D</b>	Mini coffret noté B Indice localisant endroit C Chocolat Réponse attendue avec drapeau B : <b>Niveau collège = 019 (2<sup>19</sup>)</b> <b>Niveau primaire = 6</b> <b>Niveau grande-moyenne section = DCAB</b> <b>Niveau petite section = D</b>
Coffret C	Mini coffret noté C Indice localisant endroit D Chocolat Cadenas réglé sur : <b>Niveau collège = 456</b> <b>Niveau primaire = 20</b>	Mini coffret noté C Indice localisant endroit D Chocolat Clé cadenas C Réponse attendue : <b>Niveau collège = 456</b> <b>Niveau primaire = 20</b> <b>Niveau grande-moyenne section = 9</b> <b>Niveau petite section = 3</b>	Mini coffret noté C Indice localisant endroit D Chocolat Réponse attendue avec drapeau C : <b>Niveau collège = 456</b> <b>Niveau primaire = 20</b> <b>Niveau grande-moyenne section = 9</b> <b>Niveau petite section = 3</b>

Coffret D	Mini coffret noté D Indice localisant endroit E Chocolat Cadenas réglé sur : <b>Niveau collège = 126</b> <b>Niveau primaire = B4-C4-D4</b>	Mini coffret noté D Indice localisant endroit E Chocolat Clé cadenas D Réponse attendue : <b>Niveau collège = 126</b> <b>Niveau primaire = B4-C4-D4</b> <b>Niveau grande-moyenne section = A5, C2</b> <b>Niveau petite section = sucette</b>	Mini coffret noté D Indice localisant endroit E Chocolat Réponse attendue avec drapeau D : <b>Niveau collège = 126</b> <b>Niveau primaire = B4-C4-D4</b> <b>Niveau grande-moyenne section = A5, C2</b> <b>Niveau petite section = sucette</b>
Coffret E	Mini coffret noté E Indice localisant endroit F Chocolat Cadenas réglé sur : <b>Niveau collège = 025 (25)</b> <b>Niveau primaire = 16</b>	Mini coffret noté E Indice localisant endroit F Chocolat Clé cadenas E Réponse attendue : <b>Niveau collège = 025 (25)</b> <b>Niveau primaire = 16</b> <b>Niveau grande-moyenne section = 2</b> <b>Niveau petite section = hélicoptère</b>	Mini coffret noté E Indice localisant endroit F Chocolat Réponse attendue avec drapeau E : <b>Niveau collège = 025 (25)</b> <b>Niveau primaire = 16</b> <b>Niveau grande-moyenne section = 2</b> <b>Niveau petite section = hélicoptère</b>
Coffret F	Mini coffret noté F Indice localisant endroit TRESOR Chocolat Cadenas réglé sur : <b>Niveau collège = 012 (12)</b> <b>Niveau primaire = 23</b>	Mini coffret noté F Indice localisant endroit TRESOR Chocolat Clé cadenas F Réponse attendue : <b>Niveau collège = 012 (12)</b> <b>Niveau primaire = 23</b> <b>Niveau grande-moyenne section = rond</b> <b>Niveau petite section = rouge</b>	Mini coffret noté F Indice localisant endroit TRESOR Chocolat Réponse attendue avec drapeau F : <b>Niveau collège = 012 (12)</b> <b>Niveau primaire = 23</b> <b>Niveau grande-moyenne section = rond</b> <b>Niveau petite section = rouge</b>

- **Préparation du trésor :**  
Valise ou carton avec des chocolats dedans
- **Préparation du sac de l'explorateur :**  
Base : Sac, carte aux énigmes plastifiée, carte au trésor, stylo Velléda  
Facultatif selon épreuve : miroir, coton tige avec révélateur, stylo lampe uv, carte de décodage...
- **Préparation des drapeaux : seulement pour le jeu en suivi**  
6 cartons colorés notés respectivement A, B, C, D, E et F avec élastiques



# CARTE AU TRESOR





**MISSION :**

TROUVER LE TRESOR DE JEANNOT LAPIN

**ETAPES DE LA MISSION :**

1. LOCALISER LE TRESOR SUR SA CARTE
2. RECUPERER LE TRESOR DE JEANNOT LAPIN

**DETAILS ETAPE 1 :**

1. REPONDRE A L'ENIGME A.
2. UTILISER SA REPONSE POUR : OUVRIR LE CADENAS DU MINI COFFRET A.
3. CHERCHER LE COFFRET B GRACE A L'INDICE DU COFFRET A.
4. REPONDRE A L'ENIGME B.
5. UTILISER SA REPONSE POUR LE MINI COFFRET B.
6. CHERCHER LE COFFRET C GRACE A L'INDICE DU COFFRET B...

Même démarche jusqu'à trouver le coffret contenant localisation du trésor !!!

**DETAILS ETAPE 2 :**

1. DECHIFFRER LA CARTE.
2. TROUVER LE TRESOR.
3. PARTAGER ET DEGUSTER LE TRESOR.

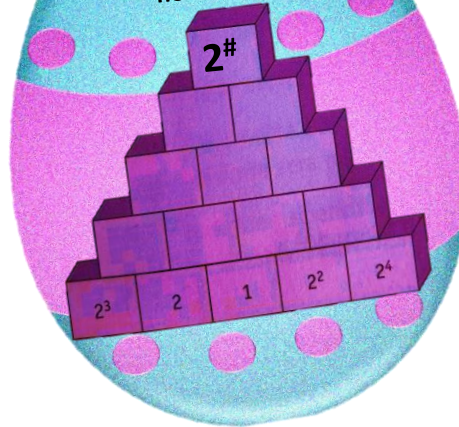
**MATERIEL POUR L'EXPLORATEUR :**

Sac, carte aux énigmes plastifiée, carte au trésor, stylo Velléda

# CARTE AUX ENIGMES

**ENIGME B**

Déterminer le nombre #

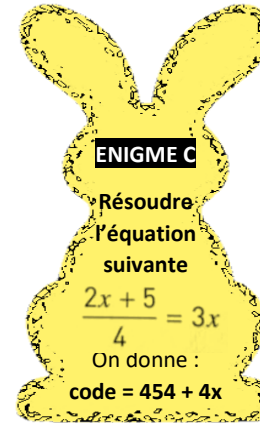
**ENIGME C**

Résoudre l'équation suivante

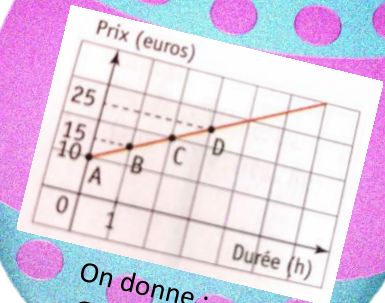
$$\frac{2x + 5}{4} = 3x$$

On donne :

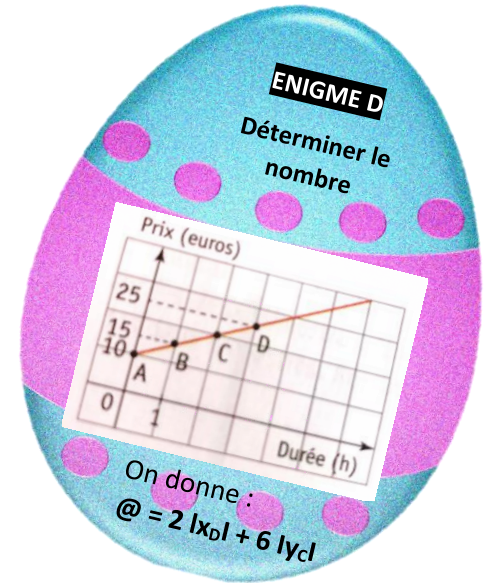
$$\text{code} = 454 + 4x$$

**ENIGME D**

Déterminer le nombre

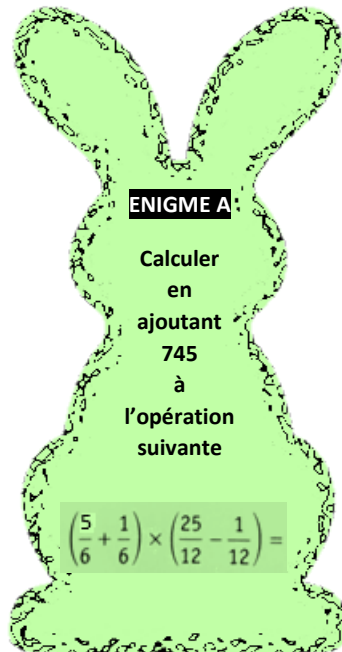


On donne :  
 $@ = 2 |x_0| + 6 |y_0|$

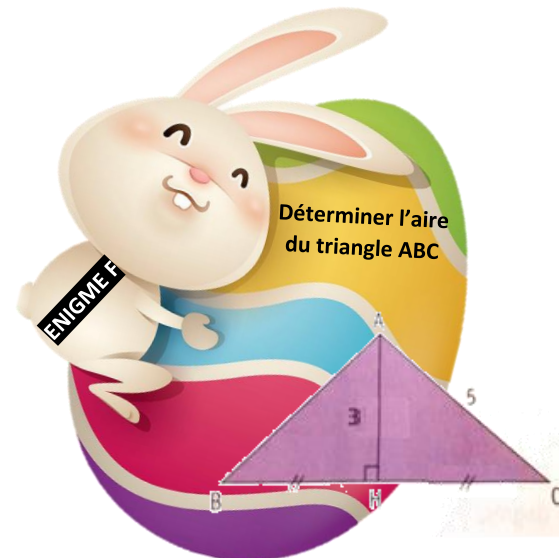
**ENIGME A**

Calculer en ajoutant 745 à l'opération suivante

$$\left(\frac{5}{6} + \frac{1}{6}\right) \times \left(\frac{25}{12} - \frac{1}{12}\right) =$$

**ENIGME E**

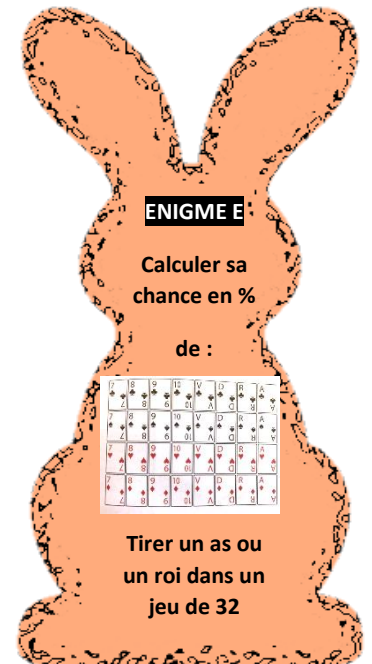
Déterminer l'aire du triangle ABC

**ENIGME E**

Calculer sa chance en % de :



Tirer un as ou un roi dans un jeu de 32



**MISSION :**

TROUVER LE TRESOR DE JEANNOT LAPIN

**ETAPES DE LA MISSION :**

1. LOCALISER LE TRESOR SUR SA CARTE
2. RECUPERER LE TRESOR DE JEANNOT LAPIN

**DETAILS ETAPE 1 :**

1. REPONDRE A L'ENIGME A.
2. UTILISER SA REPONSE POUR : OUVRIR LE CADENAS DU MINI COFFRET A.
3. CHERCHER LE COFFRET B GRACE A L'INDICE DU COFFRET A.
4. REPONDRE A L'ENIGME B.
5. UTILISER SA REPONSE POUR LE MINI COFFRET B.
6. CHERCHER LE COFFRET C GRACE A L'INDICE DU COFFRET B...

Même démarche jusqu'à trouver le coffret contenant localisation du trésor !!!

**DETAILS ETAPE 2 :**

1. DECHIFFRER LA CARTE.
2. TROUVER LE TRESOR.
3. PARTAGER ET DEGUSTER LE TRESOR.

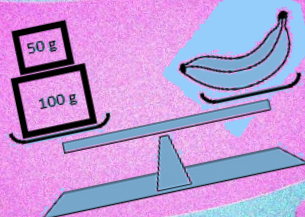
**MATERIEL POUR L'EXPLORATEUR :**

Sac, carte aux énigmes plastifiée, carte au trésor, stylo Velléda

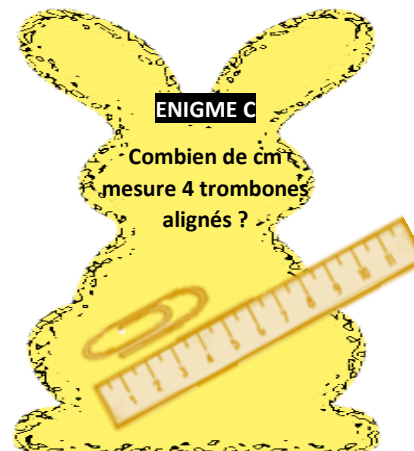
# CARTE AUX ENIGMES

**ENIGME B**

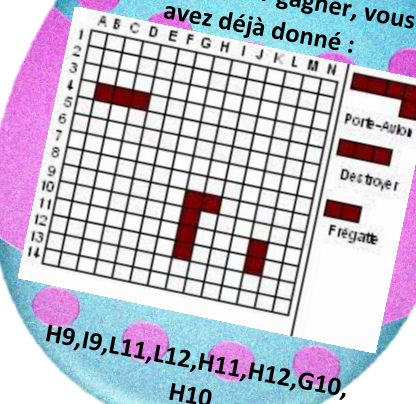
J'ai dans mon sac 900 grammes de bananes.  
Combien de bananes ai-je acheté ?

**ENIGME C**

Combien de cm mesure 4 trombones alignés ?

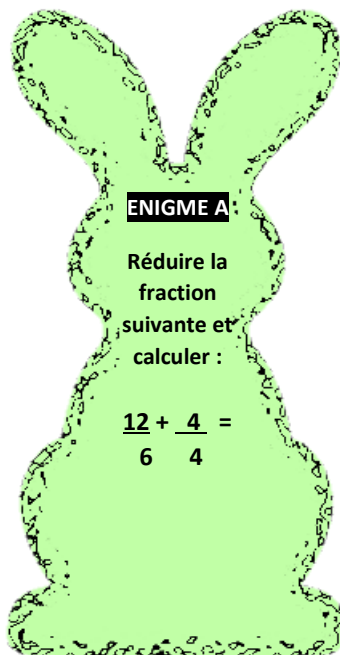
**ENIGME D**

Quelles sont les coordonnées à donner pour gagner, vous avez déjà donné :

**ENIGME A**

Réduire la fraction suivante et calculer :

$$\frac{12}{6} + \frac{4}{4} =$$

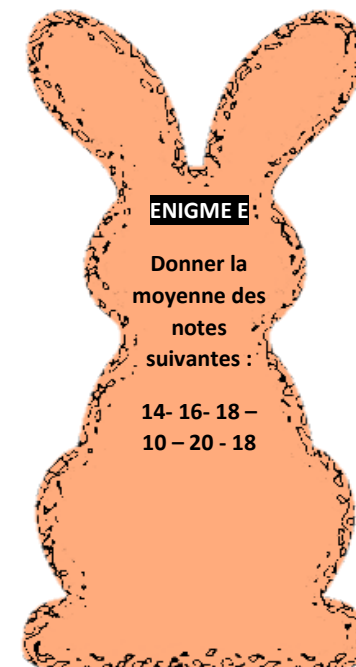
**ENIGME F**

Je dépense 140 euros au supermarché et 35 euros à la pompe.  
Que reste-t-il dans le porte-monnaie ?

**ENIGME E**

Donner la moyenne des notes suivantes :

14 - 16 - 18 -  
10 - 20 - 18





## MISSION :

TROUVER LE TRESOR DE JEANNOT LAPIN

### ETAPES DE LA MISSION :

1. LOCALISER LE TRESOR SUR SA CARTE
2. RECUPERER LE TRESOR DE JEANNOT LAPIN

### DETAILS ETAPE 1 :

1. REPONDRE A L'ENIGME A.
2. UTILISER SA REPONSE POUR : OUVRIR LE CADENAS DU MINI COFFRET A.
3. CHERCHER LE COFFRET B GRACE A L'INDICE DU COFFRET A.
4. REPONDRE A L'ENIGME B.
5. UTILISER SA REPONSE POUR LE MINI COFFRET B.
6. CHERCHER LE COFFRET C GRACE A L'INDICE DU COFFRET B...

Même démarche jusqu'à trouver le coffret contenant localisation du trésor !!!

### DETAILS ETAPE 2 :

1. DECHIFFRER LA CARTE.
2. TROUVER LE TRESOR.
3. PARTAGER ET DEGUSTER LE TRESOR.

### MATERIEL POUR L'EXPLORATEUR :

Sac, carte aux énigmes plastifiée, carte au trésor, stylo Velléda

Niveau CP

# CARTE AUX ENIGMES

## ENIGME B

Combien reste-t-il d'avions à l'aéroport sachant que ce matin :

- 3 avions sont garés
- 5 avions ont atterri
- 2 avions ont décollé



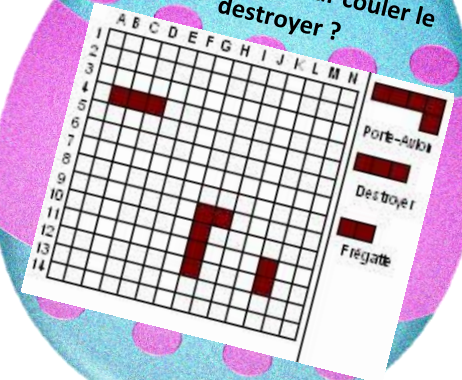
## ENIGME C

Chiffre manquant



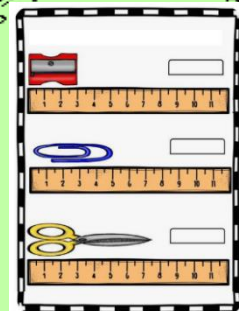
## ENIGME D

Quelles sont les coordonnées pour couler le destroyer ?



## ENIGME A

Combien de centimètre mesure le plus petit objet de l'image ?



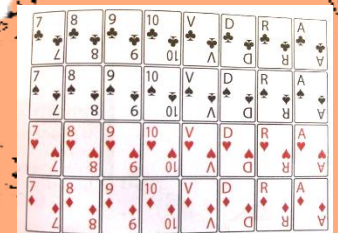
## ENIGME F

Combien y a-t-il d'euros dans mon porte-monnaie ?



## ENIGME E

Compter le nombre de cartes rouges dans un jeu de 32 cartes





## MISSION :

TROUVER LE TRESOR DE JEANNOT LAPIN

## ETAPES DE LA MISSION :

1. LOCALISER LE TRESOR SUR SA CARTE
2. RECUPERER LE TRESOR DE JEANNOT LAPIN

## DETAILS ETAPE 1 :

1. REPONDRE A L'ENIGME A.
2. UTILISER SA REPONSE POUR : OUVRIR LE CADENAS DU MINI COFFRET A.
3. CHERCHER LE COFFRET B GRACE A L'INDICE DU COFFRET A.
4. REPONDRE A L'ENIGME B.
5. UTILISER SA REPONSE POUR LE MINI COFFRET B.
6. CHERCHER LE COFFRET C GRACE A L'INDICE DU COFFRET B...

Même démarche jusqu'à trouver le coffret contenant localisation du trésor !!!

## DETAILS ETAPE 2 :

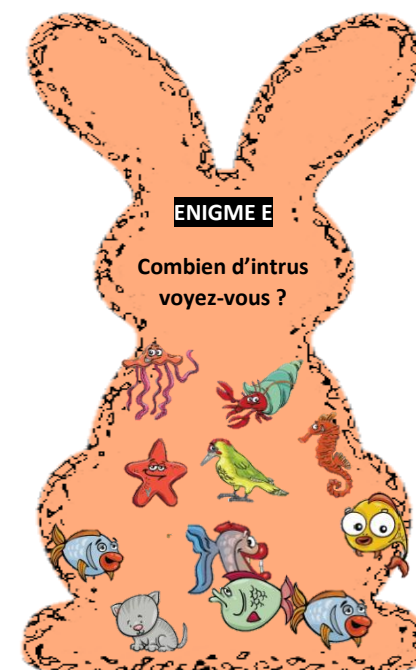
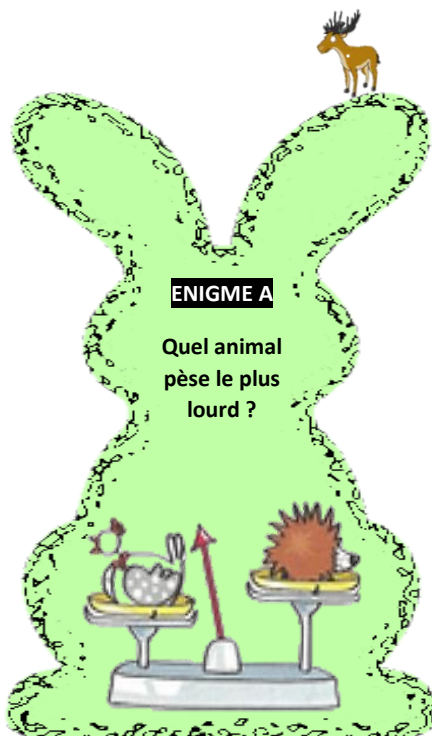
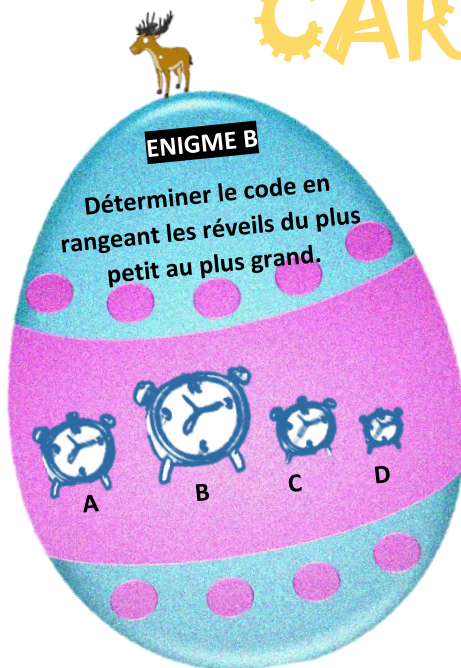
4. DECHIFFRER LA CARTE.
5. TROUVER LE TRESOR.
6. PARTAGER ET DEGUSTER LE TRESOR.

## MATERIEL POUR L'EXPLORATEUR :

Sac, carte aux énigmes plastifiée, carte au trésor, stylo Velléda

Niveau Moyenne  
Grande Section

# CARTE AUX ENIGMES



## MISSION :

TROUVER LE TRESOR DE JEANNOT LAPIN

### ETAPES DE LA MISSION :

1. LOCALISER LE TRESOR SUR SA CARTE
2. RECUPERER LE TRESOR DE JEANNOT LAPIN

### DETAILS ETAPE 1 :

1. REPONDRE A L'ENIGME A.
2. UTILISER SA REPONSE POUR : OUVRIR LE CADENAS DU MINI COFFRET A.
3. CHERCHER LE COFFRET B GRACE A L'INDICE DU COFFRET A.
4. REPONDRE A L'ENIGME B.
5. UTILISER SA REPONSE POUR LE MINI COFFRET B.
6. CHERCHER LE COFFRET C GRACE A L'INDICE DU COFFRET B...

Même démarche jusqu'à trouver le coffret contenant localisation du trésor !!!

### DETAILS ETAPE 2 :

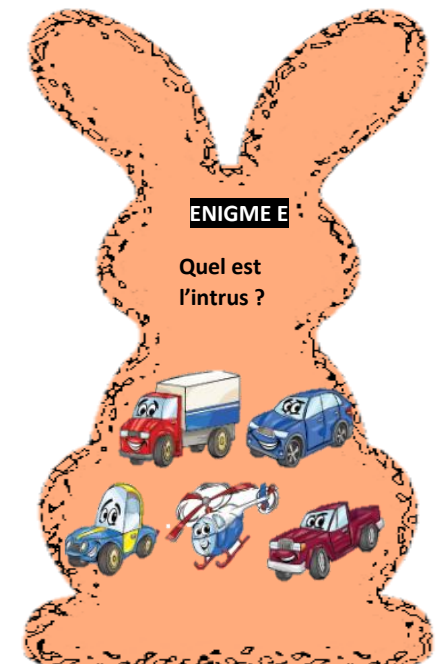
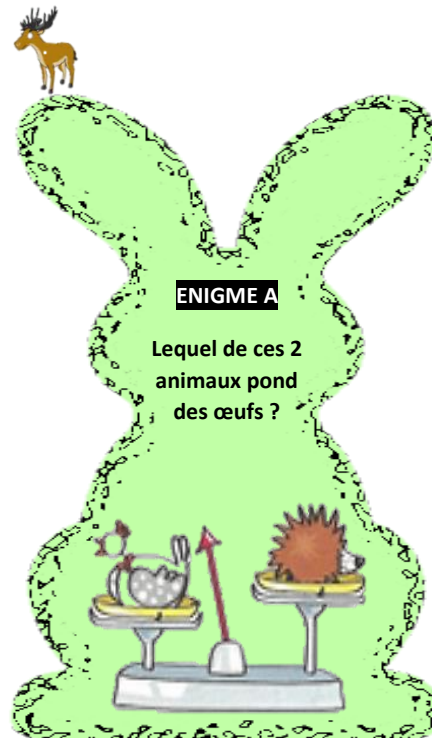
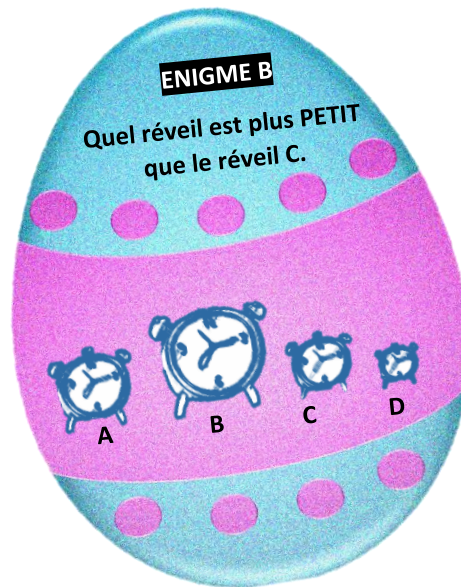
1. DECHIFFRER LA CARTE.
2. TROUVER LE TRESOR.
3. PARTAGER ET DEGUSTER LE TRESOR.

### MATERIEL POUR L'EXPLORATEUR :

Sac, carte aux énigmes plastifiée, carte au trésor, stylo Velléda

# CARTE AUX ENIGMES

Niveau  
Petite Section





## MISSION :

TROUVER LE TRESOR DE JEANNOT LAPIN

## ETAPES DE LA MISSION :

1. LOCALISER LE TRESOR SUR SA CARTE
2. RECUPERER LE TRESOR DE JEANNOT LAPIN

## DETAILS ETAPE 1 :

1. REPONDRE A L'ENIGME A.
2. UTILISER SA REPONSE POUR : OUVRIR LE CADENAS DU MINI COFFRET A.
3. CHERCHER LE COFFRET B GRACE A L'INDICE DU COFFRET A.
4. REPONDRE A L'ENIGME B.
5. UTILISER SA REPONSE POUR LE MINI COFFRET B.
6. CHERCHER LE COFFRET C GRACE A L'INDICE DU COFFRET B...

Même démarche jusqu'à trouver le coffret contenant localisation du trésor !!!

## DETAILS ETAPE 2 :

1. DECHIFFRER LA CARTE.
2. TROUVER LE TRESOR.
3. PARTAGER ET DEGUSTER LE TRESOR.

## MATERIEL POUR L'EXPLORATEUR :

Sac, carte aux énigmes plastifiée, carte au trésor, stylo Velléda

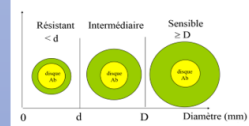
# CARTE AUX ENIGMES

Niveau  
1<sup>ère</sup> BPH

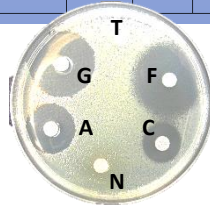
## ENIGME B

Le traitement est la solution !!

Valeurs critiques des diamètres d'inhibition (mm) par antibiotique - espèce



	Antibiotique	Diamètre d en mm	Diamètre D en mm	Diamètre mesuré (mm)
A	Amoxicilline	14	16	15
G	Gentamycine	14	28	20
T	Tétracycline	21	33	0
C	Ciprofloxacine	12	16	10
F	Fosfomycine	20	24	26
N	Néoblocine	34	38	0



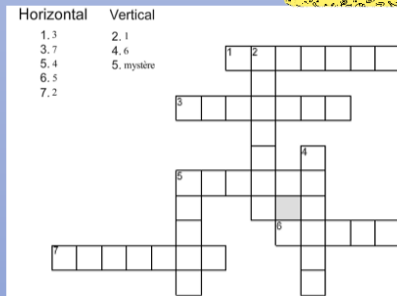
## ENIGME A

Une zone du cœur déraillé, mais laquelle ?



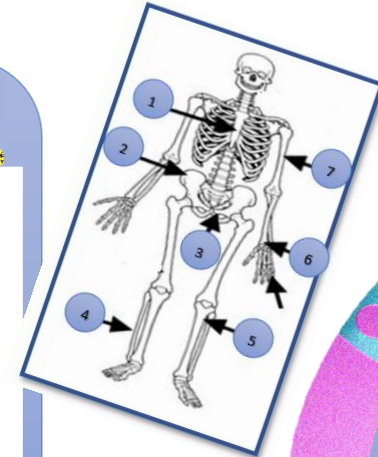
## ENIGME C

Mystère !!



MOT MYSTÈRE : os utilisé pour prédire la taille d'un individu, par exemple en paléontologie pour la taille d'un dinosaure !!

RADIOGRAPHANT, NON ????

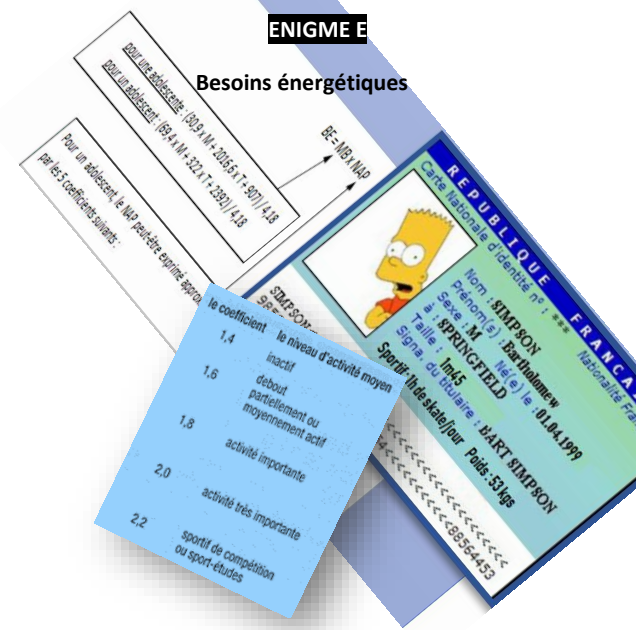


## ENIGME D



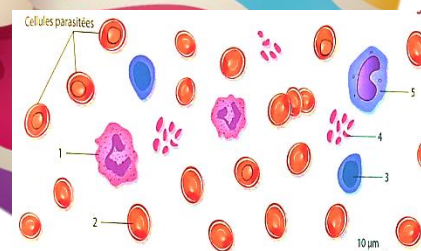
## ENIGME E

Besoins énergétiques



Cellules codantes :

- Erythrocyte
- Monocyte
- Thrombocyte
- Leucocyte
- Polynucléaire éosinophile



## MISSION :

TROUVER LE TRESOR DE JEANNOT LAPIN

## ETAPES DE LA MISSION :

3. LOCALISER LE TRESOR SUR SA CARTE
4. RECUPERER LE TRESOR DE JEANNOT LAPIN

## DETAILS ETAPE 1 :

7. REPONDRE A L'ENIGME A.
8. UTILISER SA REPONSE POUR : OUVRIR LE CADENAS DU MINI COFFRET A.
9. CHERCHER LE COFFRET B GRACE A L'INDICE DU COFFRET A.
10. REPONDRE A L'ENIGME B.
11. UTILISER SA REPONSE POUR LE MINI COFFRET B.
12. CHERCHER LE COFFRET C GRACE A L'INDICE DU COFFRET B...

Même démarche jusqu'à trouver le coffret contenant localisation du trésor !!!

## DETAILS ETAPE 2 :

4. DECHIFFRER LA CARTE.
5. TROUVER LE TRESOR.
6. PARTAGER ET DEGUSTER LE TRESOR.

## MATERIEL POUR L'EXPLORATEUR :

Sac, carte aux énigmes plastifiée, carte au trésor, stylo Velléda

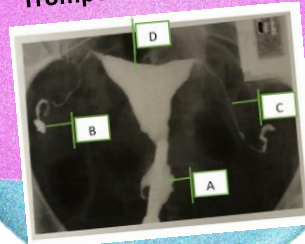
# CARTE AUX ENIGMES

Niveau  
Terminale  
BPH

## ENIGME B

Organes codants :

- Ovaires
- Vagin
- Utérus
- Trompe de Fallope



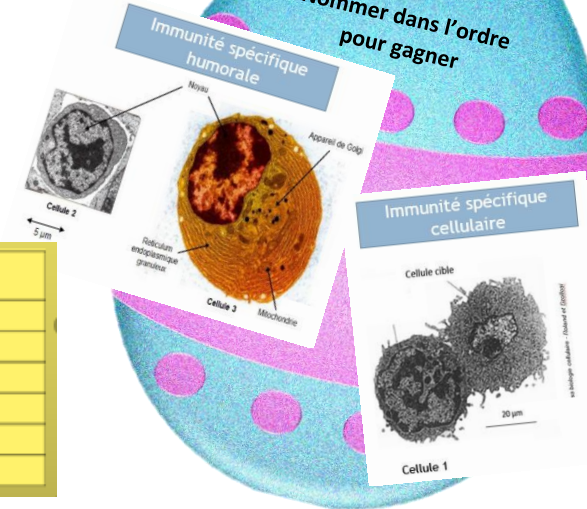
## ENIGME C

Diagnostiquer

Analyses	Résultats
Sodium	136 mmol.L <sup>-1</sup>
Potassium	3,8 mmol.L <sup>-1</sup>
Calcium	2 mmol.L <sup>-1</sup>
Glucose	4,55 mmol.L <sup>-1</sup>
Cholestérol	6,3 mmol.L <sup>-1</sup>
Triglycérides	0,54 mmol.L <sup>-1</sup>

## ENIGME D

Nommer dans l'ordre pour gagner



## ENIGME E

L'ADN : UNE MOLECULE QUI LIVRE BIEN DES SECRETS !!!

BRIN ADN transcrit :

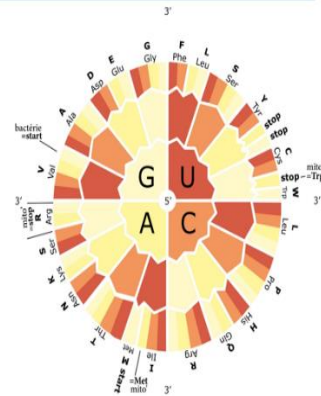
AAA CGG TAA GCC CTT

AGG CTT AAC AAA TAA CTT

GGA GTT AAT AAT GTT

CGG AAT CGG

TAC CGG TAA TTG ACT

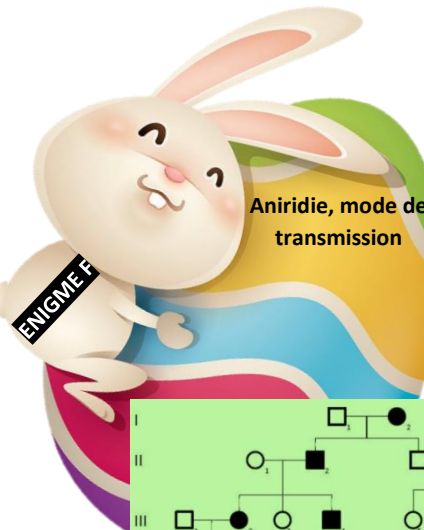
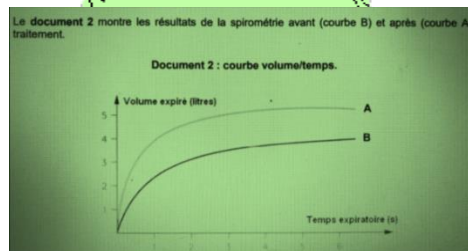


## ENIGME A

Tiffeneau est la clé :

A B

XX XX



Aniridie, mode de transmission

