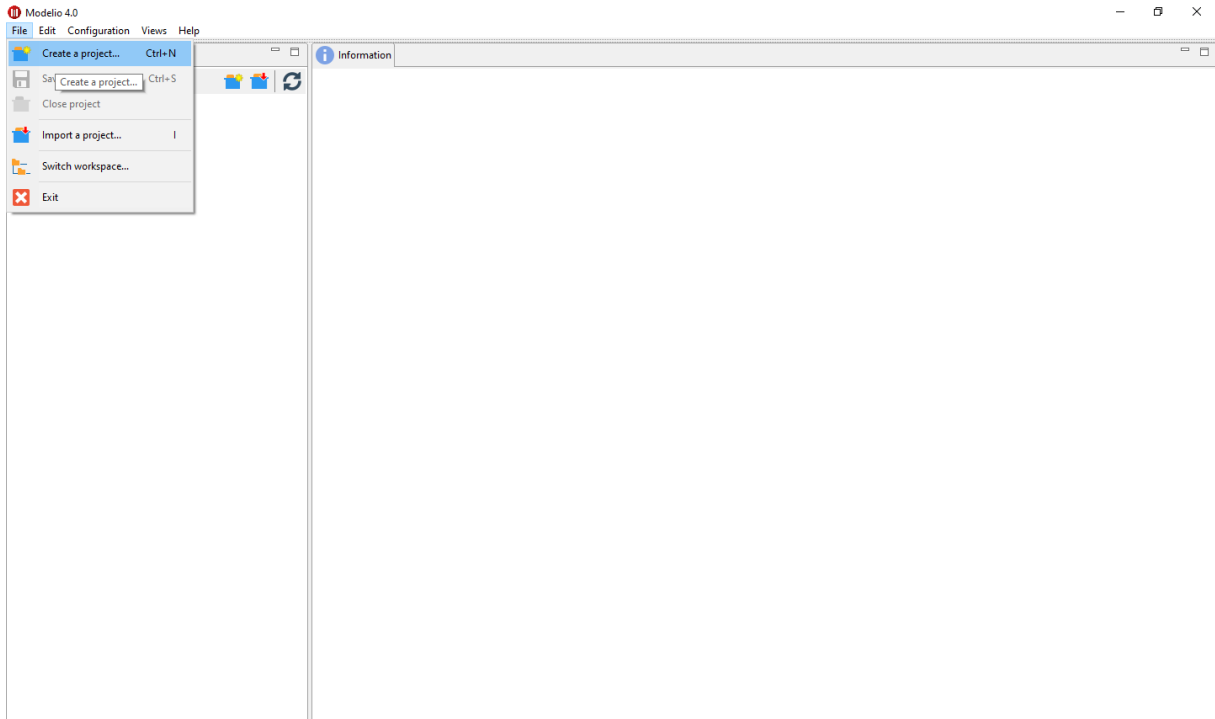


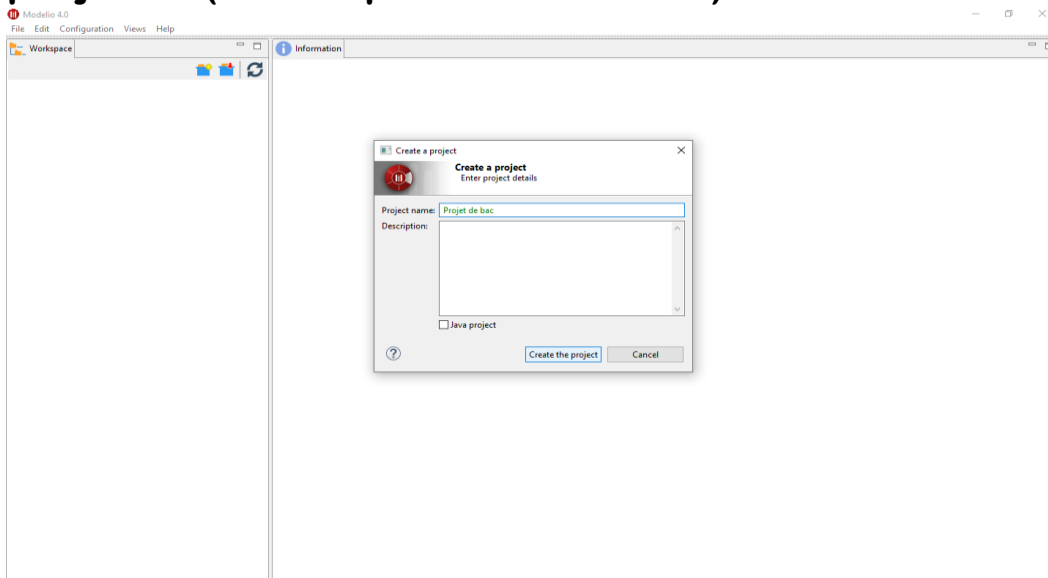
# Tutoriel Modelio

## I – Créer un projet

Une fois Modelio lancé, cliquez sur « File » puis « Create a project » (Voir capture ci-dessous)



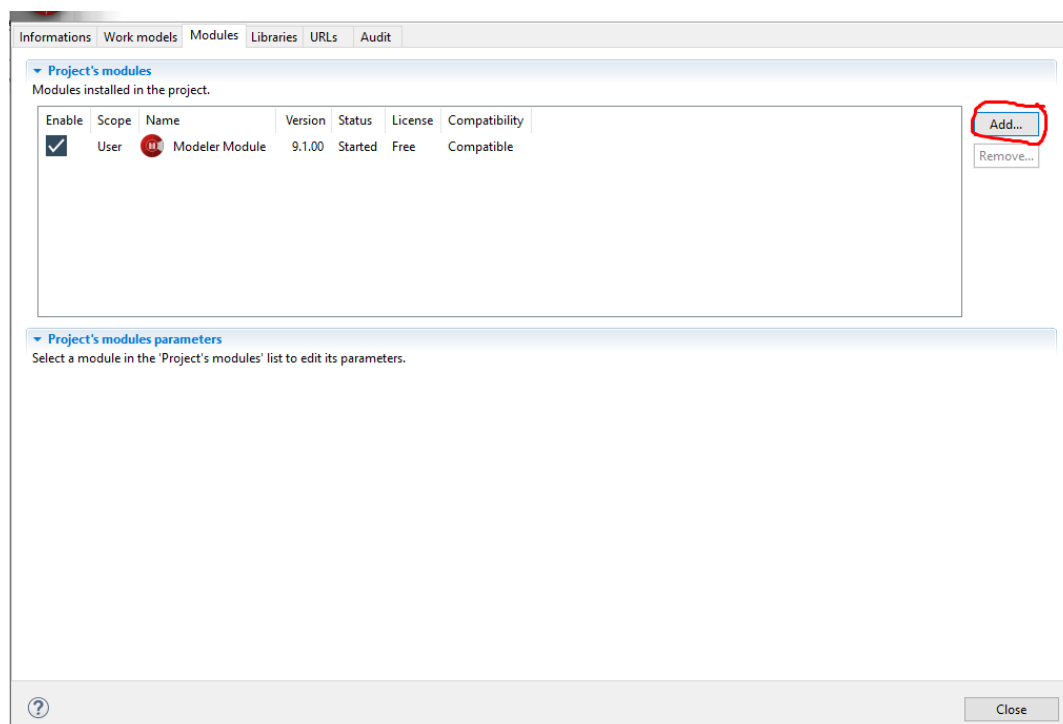
Ensuite, nommez votre projet puis cliquez sur « Create the project » (Voir capture ci-dessous)



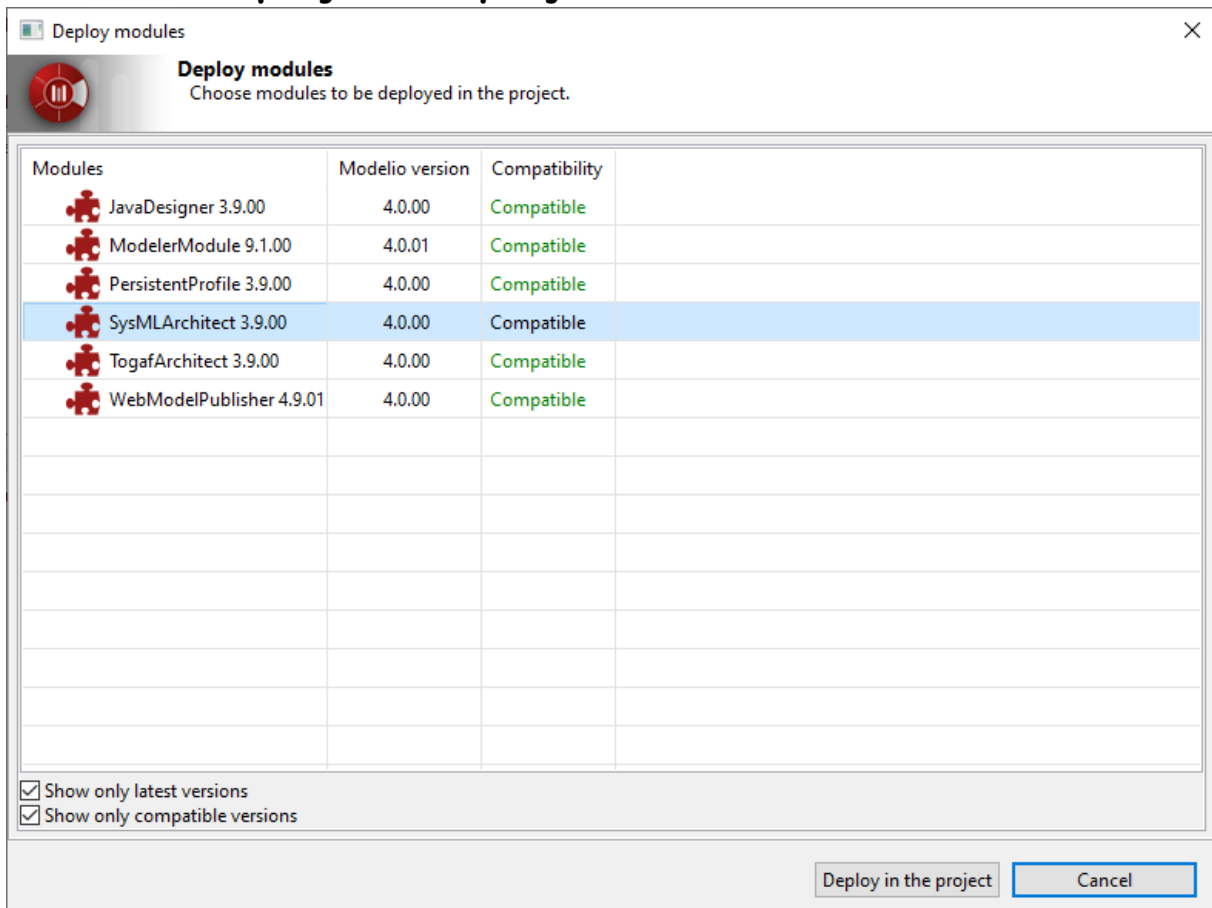
Une fois le projet créé, cliquez sur « Configuration » puis « Modules » (Voir capture-ci-dessous)



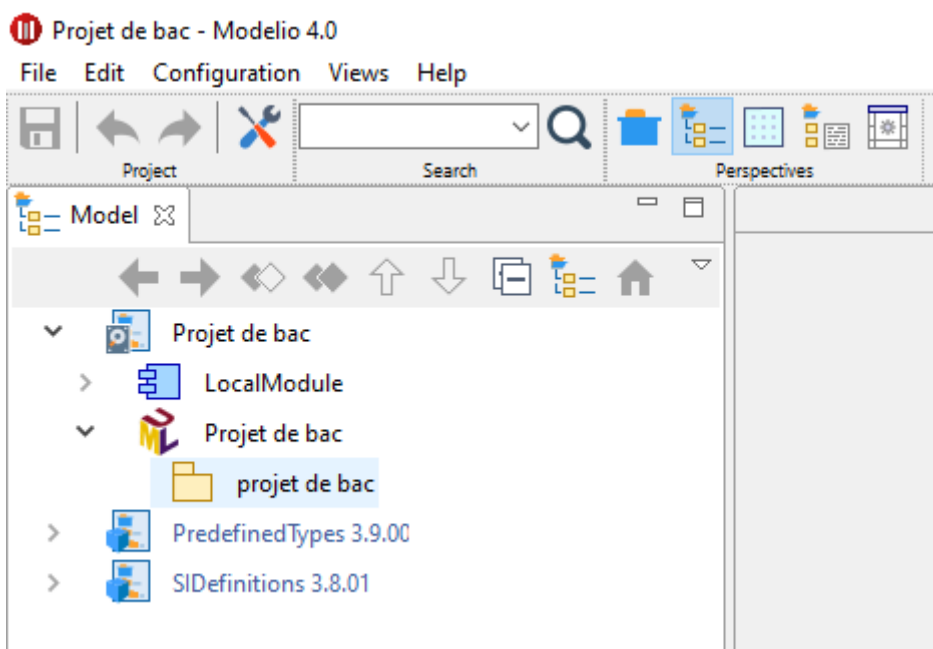
Vous arrivez sur cette page, cliquez sur le bouton « add » (Voir capture ci-dessous)



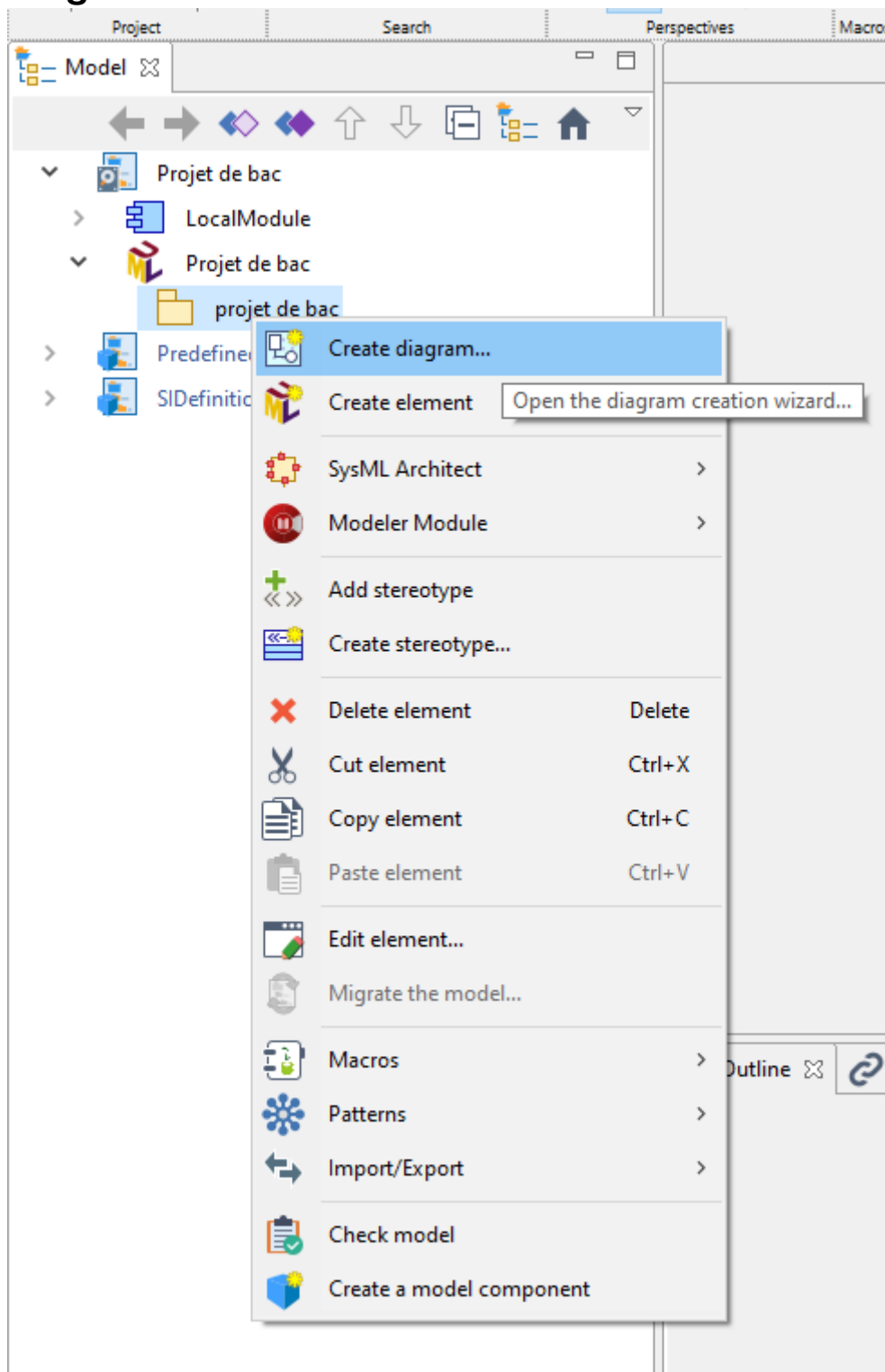
**Cliquez sur « SysMLArchitect 3.9.00 » puis validez avec le bouton « Deploy in the project »**



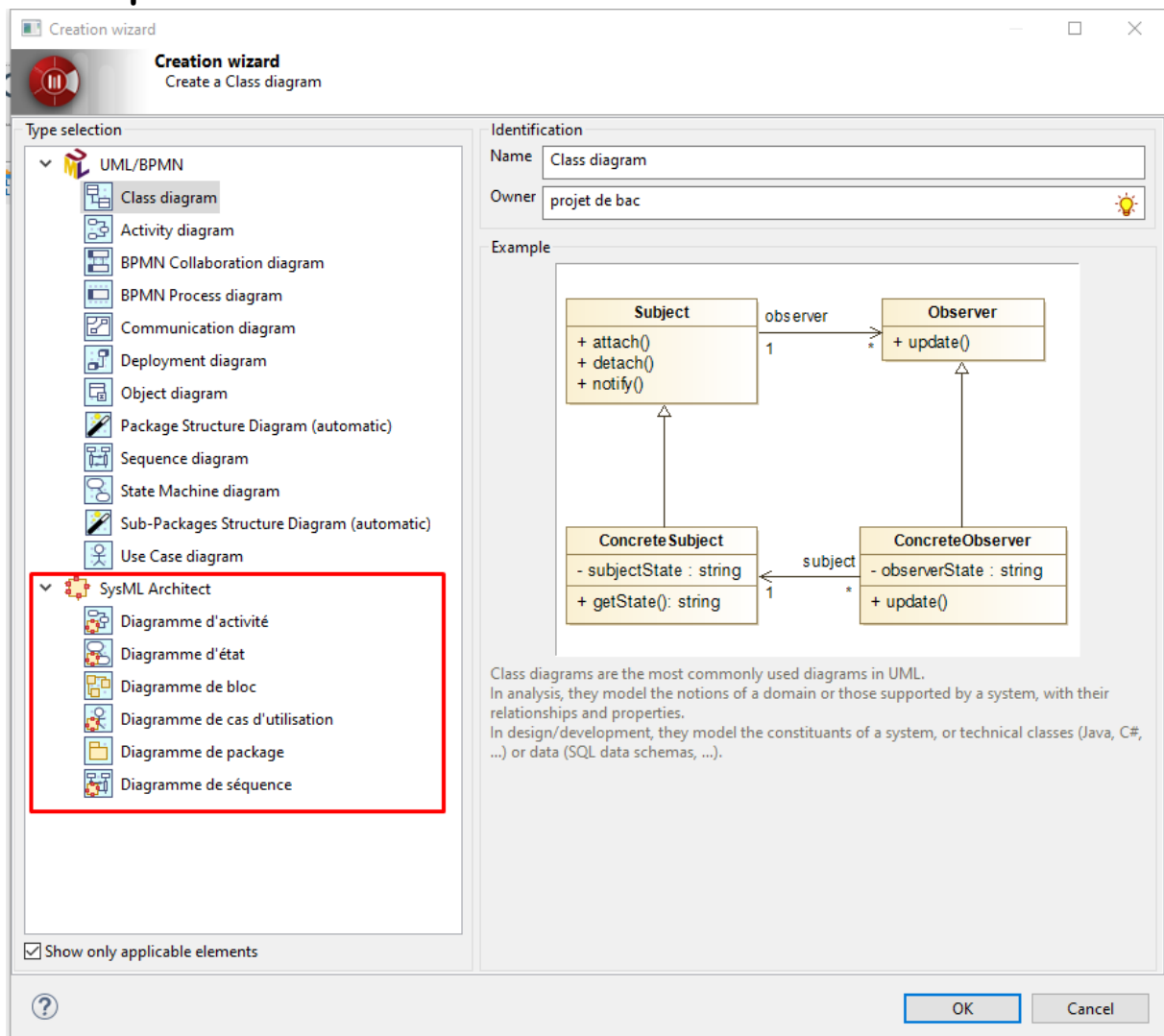
**Développez l'arbre du projet de sorte à faire apparaître le dossier nommé par le nom de votre projet (Il s'agit du dossier « projet de bac » pour ma part)**



Faites un clic droit sur celui-ci et cliquez sur « Create diagram... »



**Faites apparaître les diagrammes SysML et choisissez celui que vous voulez créer !**



**Je vous souhaite bon courage pour vos projets et j'espère que ce tuto vous aidera à avancer durant ces temps de confinement.**